

# ELFO INOX



L'ultimo nato della gamma INOX, ha permesso di raggiungere il perfetto abbinamento tra efficienza di prestazioni ed ergonomia, con la facilità di pulizia e massima igiene



**samag**



# ELFO INOX

	Produttore	Casa	SAMAG
Caratteristiche	Modello	Denominazione	ELFO INOX
	Portata	Q=Carico sollevabile	t 1,3
	Baricentro	c=distanza baricentro	mm 600
	Comando	Batteria, Diesel, Gas, Corrente	Batteria
	Guida	Timone, Conduttore seduto/in piedi	Conduttore seduto
	Gommatura	V=Vulkollan, L=Gomma davanti/dietro	V / V
	Ruote (X = motrice)	Quantità davanti/dietro	1X+2/4
Dimensioni	Sollevamento	h3=Sollevamento	mm (vedi tabella)
		h2=Alzata libera standard	mm (vedi tabella)
		h5=Alzata libera speciale	mm (vedi tabella)
	Piastra porta forche	DIN/F.E.M./ISO/Ricoprenti	Ricoprenti
	Forche	s-h-l	60x180x1150
	Ingombri di massima	L2=Lunghezza compreso dorso forche	mm 940 - 958 ①
		B=Larghezza totale	mm 880
		h1=Ingombro montante chiuso	mm (vedi tabella)
		h4=Ingombro con montante sfilato	mm (vedi tabella)
		h6=Altezza sopra tetto di protezione	mm 2030
h7=Altezza sedile operatore		mm 920	
Wa		mm 1741- 1759 ①	
Raggio di curvatura	Wa	mm 1741- 1759 ①	
Distanza carico	X da metà asse	mm 768	
Larghezza corridoio	Ast con pallett 800x1200 longitudinale	mm 2530- 2548 ①	
Prestazioni	Velocità	Traslazione con/senza carico	Km/h 8/9,2
		Sollevamento con/senza carico	m/s 0,13/0,26
	Pendenza superabile	Discesa con/senza carico	m/s 0,4/0,3
		Con/senza carico	% 8/9
Max pendenza sup.	Con/senza carico	% 8/9	
Pesi	Massa	Inclusa batteria	Kg 1410 ②
	Reazioni sugli assi	Con carico davanti/dietro	Kg 1210 - 1590 ②
		Senza carico davanti/dietro	Kg 980 - 430 ②
Trazione	Ruote	Quantità davanti/dietro	mm 3-4
		Dimensioni avanti	mm Ø 260x85/Ø 150x50
		Dimensioni dietro	mm Ø 85x70
	Distanza assi	Y	mm 1526-1544 ①
	Scartamento	Mezzeria ruote davanti/dietro	mm 552/380
	Luci	Con carico m1 al punto più basso	mm 28
		Con carico m2 a metà interasse	mm 30
	Freno di servizio	Meccanico/idraulico/elettrico/pneumatico	Elettrico
	Freno di staz.	Con piede/a mano/uomo morto	Uomo morto
	Comandi	Batteria	DIN
Tensione/capacità con 5 ore di scarica			V/Ah 24 / 500
Motori elettrici		Motore di trazione potenza (S2 60min.)	Kw 1,5 - Ecc. sep.
		Motore di sollevamento potenza (S3 15%)	Kw 2,5
		Motore sterzo	Kw 0,2
Trasmissione		Tipo	Elettronico - Ecc. sep.
Riduttore		Tipo	Ingranaggi elicoidali
Pressione di lavoro	Pressione massima	bar 170	
Livello sonoro	Valore medio all'orecchio dell'operatore	dB(A) < 70	

TIPO	H	Q Kg	h3	h2	h5	h1	h4
Non Telescopico	1700	1300	1620	1620	/	2080	2100
Duplex "DV"	3000	1300	2930	150	/	2030	3460
	3500	1000	3430	150	/	2280	3960
Duplex "DVL"	3000	1300	2945	/	1480	2030	3495
	3500	1000	3445	/	1730	2280	3995
Triplex "TV"	4200	900	4155	/	/	1980	4750
	4500	800	4395	/	/	2060	4990
	4800	700	4695	/	/	2160	5290
Triplex "TVL"	4200	900	4170	/	1400	1980	4750
	4500	800	4410	/	1480	2060	4990
	4800	700	4710	/	1580	2160	5290

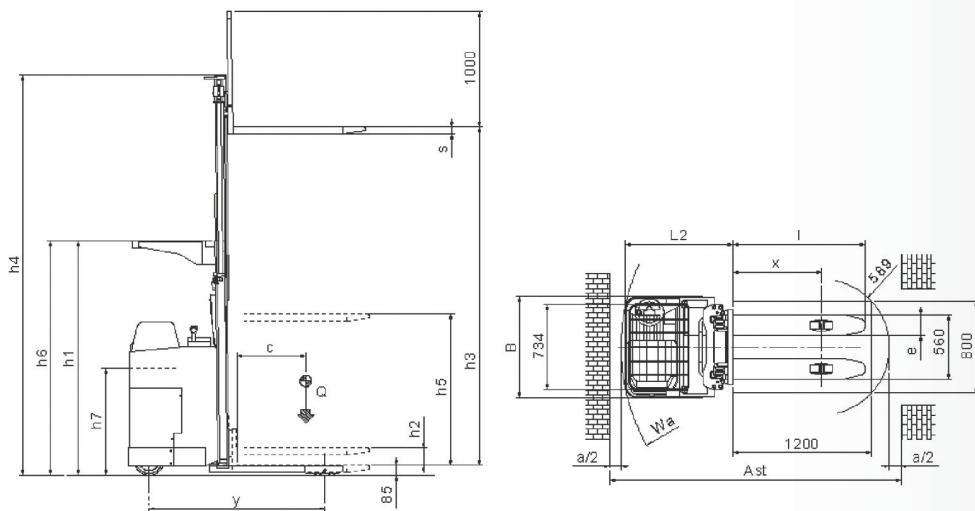
Ast comprende "a" (spazio di manovra) = 200 mm.

① Duplex / Triplex. ② Valori riferiti a "DV 3000"



Costruito interamente in acciaio INOX o materiale anticorrosivo.  
Gruppo montanti esclusivi per SAMAG a visibilità totale, in acciaio INOX laminato ad alta resistenza alla flessione ed alla torsione, con certificato qualità (corsa libera totale a richiesta).

Cofano a tenuta per protezione contro gli spruzzi d'acqua.  
Frenatura elettronica a recupero d'energia durante l'inversione e la riduzione di marcia. Joystick multifunzione per comando proporzionale salita e discesa forche e comando simultaneo della trazione, accelerazione, decelerazione ed inversione di marcia.



## samag

SAMAG Industriale s.r.l.

Località Pagana - 29017 Fiorenzuola d'Arda

PC - ITALY

Tel. 0523.981598 - Fax 0523.943128

www.samag.it - info@samag.it